



~建築は、建てることより育てること~

# MIZUNO "旬感"だより

vol.190

令和4年12月号

ふゆあかね

## 冬茜

短時間で鮮烈な茜色に染まる冬の夕焼け

2012年12月より株式会社ミズノは不動産業もスタートしました。今年で丸10年。今後もよろしくお願ひします。

### 今月の言葉

# one step a day

## 一日一歩

年始に掲げた言葉は「one step a day 一日一歩」。

コロナ禍での2022年、弊社の軌道は高くなく低いところでの一日一歩でした。来年も「one step a day 一日一歩」を意識しつつ、将来の高見を目指し歩みたいと思っています。

コロナ後の世界は、さらに加速して生活全般の価値観が大きく変わるとは思いますが、その変化に順応し、この時代に残ることが重要と考えています。マスクをはずして、笑顔で会話することが何よりも大切と気づかされたので、私は価値観がいくら変わってもフェイスフェイスでやっていきたいと思っています。

年の瀬は来たる年にワクワクしながら、ワイワイガヤガヤの家飲みでファミリー忘年会です。

今年一年ありがとうございました。  
来年2023年も新手一生で顔晴りますので、よろしくお願ひします。

\*冬期休暇のお知らせ\*

12月29日(木)~1月5日(木)冬期休暇

1月6日(金)午前中は熱田神宮垣内参拝のため午後から通常営業となります。

みなさん、  
良いお年をお迎えください!



# 水野博旨

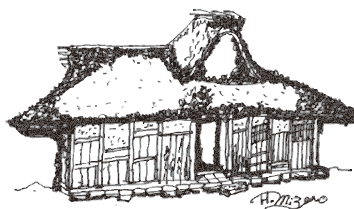
不動産も  
ミズノへ!

創業1950年の信用と実績を礎に、  
不動産業にも力を入れてまいります。  
土地 どうぞお声掛けの程、  
建て物 よろしくお願ひします。

## 空間設計 ミズノ vol.68 のデザイン記録



富山県富山市の市街地にある富山電気ビルディング。昭和11年に国内外のお客様をもてなす迎賓館として開業、事務所機能もある複合オフィスビルだったそうです。現在でもレストランやウエディング、会議の場として利用されています。シンプルでありながら、丸窓やバルコニーを配すなど表情に変化のあるファサード、タイル貼りのRC造、国の登録有形文化財です。路面電車の線路沿いに位置し、レトロなタイプの車両が通りかかると昭和にタイムスリップしたような懐かしさを覚えます。 スケッチ・文：水野真宏



### 伝統再築士による 古民家&日本建築講座

伝統再築士とは…次世代に引継ぎたい文化的価値の高い木造物を残すための専門家

昭和33年(1958年)12月23日に当時世界一の  
高さ333mの東京タワーが完成しました!



1889年に完成したフランスのエッフェル塔(300m)をモデルにして建てられた東京タワーは、東京のシンボル・観光名所として永く愛されています。正式名は「日本電波塔」で、「塔博士」「耐震構造の父」と呼ばれた、日本の塔設計の第一人者である建築構造家の内藤多仲(たちゅう)が設計指導を行いました。同じ時期に東京タワーを含めた「タワー6兄弟(名古屋テレビ塔、二代目通天閣、別府タワー、札幌テレビ塔、博多ポートタワー)」の設計を手がけていたというから驚きです。そして、さらに驚くことにスケッチ



〈東京タワー〉



〈エッフェル塔〉

手帳を片手に断面図と構造計算(膨大な量を関数電卓を使わず手計算で)を一気にこなしたというのです。地震も台風も多い日本、且つ戦後で良質な鉄が入り困難な時代に世界一の建造物を造るとは、知識だけではなく高度な計算技術とセンスを持ち合わせていたことが想像できます。ちなみに、現在日本一の建造物「東京スカイツリー」は634(むさし)mです。

株式会社 ミズノ  
ホームページ

新ホームページもご覧ください。

mizuno1950

で、検索  
又は→



空間設計 ミズノ  
ホームページ

www.mizuno-architects.com



一ご相談やお問い合わせはこちらへ

さわやかなすまいに

0120-387-312

mizuno@mizuno1950.co.jp



一建築は、建てることより育てること一

株式会社 ミズノ

一級建築士事務所

空間設計 ミズノ





今年の冬至は12月22日。  
1年で最も太陽が低く、最も昼が短く夜が長い日です。この日からまた少しずつ日中が長くなります。冬至の過ごし方にはこんな意味がありますよ。

**冬至の過ごし方① “ん”のつくものを食べて、“運”を呼ぶ！**

かぼちゃ(=なんきん)を食べることはみなさんご存知だと思います。“ん”のつくものを食べて運がつくようにという意味があり、“運盛り”ともいいます。“冬至の七種(ななくさ)”としてかぼちゃの他に、にんじん・れんこん・きんかん・ぎんなん・かんとん・うんどん(うどん)を食べることにより、更に運がアップするともいわれています。どれもこの時期にはピッタリの風邪予防の効果があるものばかりですので、冬至の日だけでなく普段から積極的に食べるといいですね。

●●●“カボチャ”は“カンボジア”からやってきた●●●  
ポルトガル船により16世紀にカンボジアから伝えられたカボチャ。カンボジア→カンボチャ→カボチャとなったそうです。

**冬至の過ごし方② ゆず湯につかって温まる！**

冬至=湯治、柚子=融通の語呂合わせ説もあるという“ゆず湯に入る”習慣は江戸時代から始まったものです。ゆずの皮には疲労回復効果、血行促進や冷え性改善効果があり、これも風邪の予防になり、香りもよいのでリフレッシュにもなりますね。



みずのとう  
**2023年は“癸卯”。どんな年になるでしょう？**

“癸”は物事の終わりと始まりを意味する他、つぼみが花開く直前であるという意味があります。“卯”は春の訪れを感じ、うさぎのように跳ね上がるという意味があります。2023年は何かを始めるのに縁起が良く“飛躍・向上”の年になりそうです。明るい話題が多い年になるといいですね。

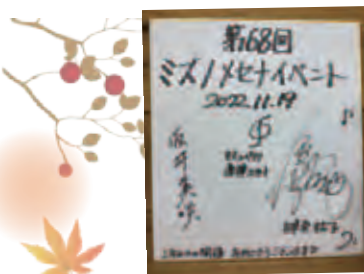
第68回ミズノメセナイイベントのご報告

坂井美咲 & 榎原祐子  
**秋のピアノ連弾コンサート**  
無事に開催終了いたしました。

待ちに待った音楽のイベントは2年ぶり、ピアノの演奏は3年ぶりの開催でした。今回は、ミズノメセナイイベントではお馴染みの榎原祐子さんと若手演奏家 坂井美咲さんとの連弾です。年末に大勢で大合唱する“第九”は、ひと味違った印象で新鮮でした。他、聴きなれた曲やユニモアを交えた曲にまつわるお話で、みなさんの心がほぐれた様子。やはり生演奏はいいですね。ご参加のみなさん、坂井さん、榎原さん、ありがとうございました。



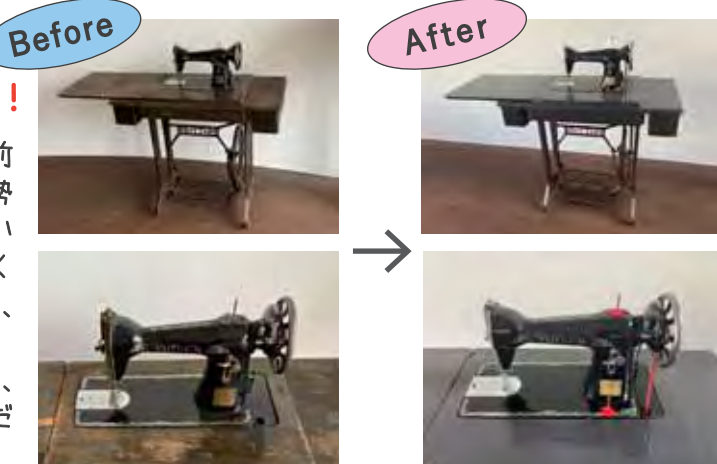
今年のメセナイイベントは、今回と4月に飯田正廣さん(ボールペン画)と薬師寺智子さん(ローズウィンドウ)親子による展示イベント、2回開催しました。来年は3回の開催を目標に、みなさんに楽しんでいただけるイベントを企画してまいります！



飯田さんの作品を当社1階に展示しています。ご覧になりたい方は、お声掛け下さい。

**創業当時からミズノの歩みを見守ってきたミシンが蘇りました！**

先代の自転車と共に展示していた70年以上前の足踏みミシン。“懐かしい”と思う方も大勢みえることと思います。この度、修理をしていただき、息を吹き返しました！久しぶりに聴くカタカタカタという“足踏みミシンの音”に、なんとも言えない温かい気持ちになります。見たことないので見てみたい、音を聴きたい、縫ってみたい...ご興味ある方は、ご一報いただき、港区の本社へお越しください。



創業72年目！株式会社ミズノ・空間設計ミズノは

年越しに向けた、ちょっとした修繕も承ります！  
ご相談は、夜間や土日祝日、お子様連れでも大丈夫です！  
住宅・店舗の建築リノベーション・リフォームの設計～施工監理まで行います。まず、お電話又はメールにてご相談下さい。お待ちしております。

プラスチック問題、一人一人ができること

今のペースでプラスチックゴミが増えると2050年には海に流れるプラスチックの量が魚の量を超えるという話を聞いたことがあるかもしれません。年間東京ドーム7個分のゴミが海に流れていて、この内8割が家庭や街からでたものだそうです。普段気なしに使っている物がプラスチック製品だったりします。コロナの流行で必需品となったマスクやウェットティッシュなど不織布もプラスチックです。

まず、日常生活で何気なく使っているプラスチック製品を知る！

白菜を使い切る！

寒くなるほど甘みが増す(自身が凍らないよう糖分を蓄える)ので、これから美味しくなります。年末年始、箸休めの一品にいかがですか？

スタッフおすすめ！『白菜のナムル』

- 【材料】  
白菜 1/4くらい(茎だけでもOK)→細切り  
塩 小さじ1/2  
〈調味液〉  
・ごま油 大さじ1/2  
・塩 小さじ1/2  
・長ねぎ 大さじ1  
・にんにく(すりおろし) 小さじ1/2  
・白すりごま 大さじ2

- 【作り方】  
① 鍋に白菜と塩とひたひたの水を入れ火にかけて、白菜が青臭くなく、しんなりするまで蒸し煮する。  
② ゼルに上げてギュッと絞り(熱いので、冷ましてから)混ぜ合わせた調味液で和える。

白菜がたっぷり食べられますよ！お試し下さい！！



住宅・店舗の設計・施工・監理  
**株式会社 ミズノ**  
〒455-0001  
名古屋市港区七番町5丁目3番地  
TEL: 052-652-6886  
FAX: 052-661-0653  
Web: www.mizuno1950.co.jp  
Mail: mizuno@mizuno1950.co.jp

☎ 0120-387-312



・駐車場は社屋南側と郵便局側にございます。  
・市営地下鉄「東海通駅」下車、1番出口より徒歩3分

一級建築士事務所  
**空間設計 ミズノ**

〒461-0025  
名古屋市東区徳川一丁目10-3  
名古屋陶磁器会館2階204号室  
TEL: 052-982-8316  
FAX: 052-982-8357  
Web: www.mizuno-architects.com

住宅設計・デザインリフォーム・商店設計  
コンバージョン(用途変更)・など



・最寄りの駅 市営地下鉄 桜通線 高岳駅(徒歩20分)  
・最寄りのバス停 市バス 赤塚バス停・赤塚白壁バス停