



~建築は、建てることより育てること~

MIZUNO "旬感"だより

vol.172

チュウ

忠

良心的である
まごころ

(旬のレシピ)そら豆もそろそろ食べ納め。さやから出して、黒い部分と反対側に包丁で浅い切込みを入れます。薄皮を付けたままうすうす油をひいたフライパンで両面に少し焦げ目がつくくらい焼きます。塩をパラパラとふってお召し上がりください。

今月の言葉

『一日を新たな気持ちで』

渋沢栄一著『論語と算盤』より

「殷王朝を創始した湯王は、自分の顔を洗うタライに『一日を新たな気持ちで、日々を新たな気持ちで、また一日を新たな気持ちで』と刻みこんでいた」

何でもない教えなのだが、確かに、毎日新たな気持ちでいるのは面白い。その一方で、すべてが形式的になってしまおうと、精神が先細りしていく。何についても「一日を新たな気持ちで」という心掛けが肝心なのだ。

政治の世界で、今日、物事が滞ってしまっているのは、決めごとが多すぎるからである。官僚たちも形式的で、たとえば物事の本質を考えようとせず、自分にあてがわれた仕事を機械的に処理することで満足してしまっている。いや官僚ばかりではない、民間の会社や銀行にも、このような風潮が吹き荒れているように感じられるのだ。もともと形式に流れるような風潮は、発展中の元気瀟々な国には少ないものだ。逆に、長い間の慣習が染みついた古い国には多くなる。徳川幕府が倒れたのはこの理由からでもあった。中国には、「戦国時代にあった六つの国は、秦に滅ぼされたのではない、自ら滅びる原因を作った滅びたのだ」という言葉もある。幕府を滅ぼしたのも幕府自身でしかなかった。大風が吹いても木は倒れはしないのだ。

大河ドラマや新札で話題の、渋沢栄一さんが生きた時代も今の時代も、通ずるものがありますね。

「日に新たに 日に新たに また日に新たなり」

こちらの言葉は私共の社是でもあります。

今月六日は創業二六〇〇〇日目。

これを機にもう一度、社是を肝に銘じ、毎日新しい気持ちで、皆さまのお役に立ちたいと思っております。



水野博旨



【空間設計ミズノのデザイン記録】はお休みさせていただきます。

創業 71 年目！株式会社ミズノ・空間設計ミズノは

木や自然素材を使った空間づくり

を得意としています。新築から小さな修繕まで承ります。

住宅・店舗の
建築・リノベーション
リフォームの設計～施工
監理まで行います

今月は特別記念号!! 1950年4月1日創業から71年目。



6月6日に、創業から
26000日目を迎えます!

なので、特別にフルカラー!

まず、お電話やメールにてご相談下さい。



名古屋市港区本社 1階ヴィレポヌール

株式会社ミズノ本社は港区七番町
空間設計ミズノ(設計部事務所)は
東区の名古屋陶磁器会館2階です。
どちらの場所でもご相談可能です。

~コロナ感染防止のための、こんな暮らしの変化にも対応いたします~

換気のために
玄関に網戸を
付けたい。

よく宅配を利用する
ので、宅配ボックスを
設置したい。

帰宅後すぐに手が
洗えるよう、玄関に
手洗い場を設けたい。

※建物の構造上、施工が難しい場合もあります。一度ご相談下さい。(相談は無料です)

不動産も
ミズノへ!

創業 1950 年の信用と実績を礎に、
不動産業にも力を入れてまいります。
土地 建物
どうぞお声掛けの程、
よろしくお願いします。

“建築は、建てることより育てること”

ミズノの仕事、志事のもっとです。次世代に何を残すか。建築家としては、本物を使った空間です。では、何をもって本物と呼ぶか。それは年数がたってからの余韻や空間ににじみ出るものではないかと考えます。建てた時よりも、年数が経つにつれていい風合いになり心地よくなる空間を今後も提案していきます。



事務所の入口に招き猫と共に掲げています!

2022年4月納品 一級建築士デザインによる
『ハンドメイドオリジナルデスク』限定5台受付中

世界に一つ!のオーダーメイド家具
と一緒に考え、形にしませんか?
次世代に残せる逸品となります。

30年前、当社1階の家具工場で作られた机ですー
(現在1階は多目的スペースとなっています)



ポスティングや発送準備作業の際は、手の消毒や手袋着用など、できる限りのコロナ感染防止対策をしています。このお便りが皆様のお役に立てれば嬉しいです。

株式会社 ミズノ
ホームページ → www.mizuno1950.co.jp

空間設計 ミズノ
ホームページ → www.mizuno-architects.com



一 建築は、建てることより育てること

株式会社 **ミズノ**

お問い合わせは →

☎ 0120-387-312

空間設計 **ミズノ**

作品事例は
こちらから →



さわやかなすまいに

一級建築士事務所

旬のはなし

昨年より3週間も早く梅雨入りした東海地方。そんな年は梅雨の期間が長びくことが多いようです。

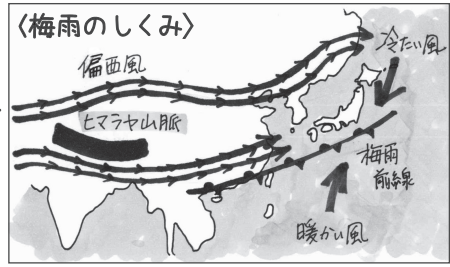


なぜ“梅雨”というの？

梅の実が熟す頃に降る雨という意味で梅雨と呼ばれるようになったという説があります。熟した梅で作る梅干し、梅酒、梅ジャムなど楽しむ方も多いでしょうね。

ヒマラヤ山脈との意外な関係!?

梅雨は東アジア特有の現象ですが、その原因はヒマラヤ山脈にあるのだそうです。西から吹く猛烈な風(偏西風)がヒマラヤ山脈にぶつかって二手に分かれ、冷たい空気と暖かい空気となって日本の上空でぶつかり梅雨前線ができます。もしヒマラヤ山脈が半分の高さだったら、梅雨だけでなく、日本の四季もなかったかもしれませんね。



“ツバメが低く飛ぶと雨が降る”の科学的根拠

ツバメの餌となる虫(ハエ、ハチ等)は、低気圧が近づき湿度が高くなると羽が重くなり高く飛べなくなるので、追うツバメも低く飛ぶのだそうです。ツバメが低く飛んでいる姿を見たときは、空気中の湿度が上昇して低気圧が近づいているので、天気は下り坂と考えていいでしょう。迷信ではなかったのですね!

雨の日は青がより青く見える!

雨や曇りの薄暗い日は青や緑がより濃く見えます。これをプルキンエ現象というのですが、その場の明るさによって同じものでも色の彩度が違って見える現象のことをいいます。だからなのでしょう、露草、紫陽花、菖蒲... 梅雨時は美しい青い花が多い気がします。ちなみに、天気の良い明るい日は赤がより鮮やかに見えるようです。普段何気なく歩いている道でもこんな視点で観察してみようと思います。



暮らしのヒント

暮らしを楽しむちょっとした工夫!

自宅時間の参考にして下さい!



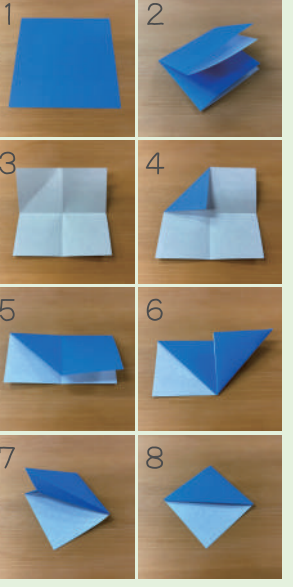
手軽なティーバッグで! 『紅茶の美味しい入れ方』

- ①カップにお湯を注ぎ温めます。
- ②ティーバッグを広げて茶葉をほぐし微粉を落とします。
- ③カップのお湯を捨て、再び熱湯を注いだあと、すぐにティーバッグを入れます。←ここが大事!
- ④蓋をして1.5~2分蒸らします。
- ⑤ティーバッグを静かに引き上げる。

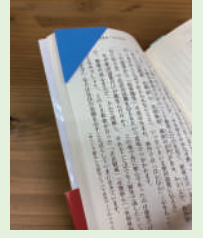
~これからの時期は水出しもおすすめ~
500mlの水にティーバッグを2~3個入れて、冷蔵庫で6~12時間置いて完成です!
(水は浄水やミネラルウォーター又は煮沸して冷ました水)



付箋よりキレイ! 『ブックマークの作り方』



梅雨の時期は“晴耕雨読”なんて言葉を思い出します。雨の日は家で読書にふけるのもいいです。こんな風に使って下さい。



コロナ対策にも効果的! 『上手に換気するコツ』

夏場は熱中症対策としてエアコンを使う機会が増えますが、窓を開けて換気することも忘れずに! その際、**2カ所の窓を開けましょう。** 入口と出口を設け、空気の通り道を作ることが大切です! さらに位置が**対角線なら、一段と効果的** 部屋全体の空気が循環します。



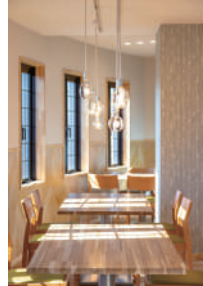
2021.04.29 OPEN



明るく開放感のあるカフェ、そしてどこか品のいい質感の良い空間、という要望を受けデザインした案件です。

1階には2名様席を16卓(30席)と半個室の4名様卓とオープンキッチン、出来立てのパンを提供するベーカリーを計画。腰壁と家具には矢羽根張りの突板を使用(木の薄い板をデザイン的に貼り合わせたもの)。床には無垢のフローリングを使用していますので、靴音が軽く柔らかい質感を感じることができます。木は明るめの茶色で統一したナチュラル感のある店内です。キッチンカウンターは7m以上の大迫力。間接照明を入れて前述の突板を照らして、存在を際立たせています。

2階は、グリーンをアクセントカラーにしたオープン席とブルーのブース席、団体利用も可能なレッドの席を設け、計79席を計画。1階と同様に木を多用していますが、樹種を替えて変化を加えています。また、1・2階とも十分な換気量を確保しつつ、席の間隔にゆとりを持たせることで、昨今の感染予防対策に留意した計画としています。



【来月7月号では外観をご紹介します予定です。】

【次回のメセナイイベント予告】

一昨年の冬、大盛況だったこの方たちを再びお招きします!
朗読・メソソプラノ
大橋多美子 & コントラバス ピアノ 榎原利修 & 榎原祐子
朗読ライブ~ごんぎつね~
2021年 9月18日(土)
※詳細は決まり次第ご案内致します



住宅・店舗の設計・施工・監理
株式会社 ミズノ
〒455-0001
名古屋市港区七番町5丁目3番地
TEL: 052-652-6886
FAX: 052-661-0653
Web: www.mizuno1950.co.jp
Mail: mizuno@mizuno1950.co.jp

〒461-0025
名古屋市東区徳川一丁目10-3
名古屋陶磁器会館2階204号室
TEL: 052-982-8316
FAX: 052-982-8357
Web: www.mizuno-architects.com

一級建築士事務所
空間設計 ミズノ
〒461-0025
名古屋市東区徳川一丁目10-3
名古屋陶磁器会館2階204号室
TEL: 052-982-8316
FAX: 052-982-8357
Web: www.mizuno-architects.com

住宅設計・デザインリフォーム・商店設計
コンバージョン(用途変更)・など

☎ 0120-387-312

・駐車場は社屋南側と郵便局側にございます。
・市営地下鉄「東海通駅」下車、一番出口より徒歩3分

・最寄りの駅 市営地下鉄 桜通線 高岳駅(徒歩20分)
・最寄りのバス停 市バス 赤塚バス停・赤塚白壁バス停