



~建築は、建てることより育てること~

# MIZUNO "旬感"だより

vol.170

令和3年4月号

きざ(し)・さち・ショウ

## 祥

めでたいこと  
その兆しや前ぶれ

〈旬のレシピ〉この時期だけのお楽しみ、筍(たけのこ)。おつまみやお弁当のおかずにもなるナムルにはいかがでしょう。水煮した筍を千切りにして、しょうゆ：ごま油(1：3の割合)・すりおろしニンニク少々で和え、すりごま、ねぎ等を散らしてお召し上がりください。

### 今月の言葉

ひすいこたろう著  
「ものの見方検定」最悪は0.1秒で「最高」にできる!  
『怒りたいときの見方』より

大至急やるように頼まれて、徹夜でやった仕事が、  
「企画が変更になり白紙になりました」との連絡が入り、  
がんばった仕事がムダに。  
普通なら「ふざけんな!」って言いたくなる場面。  
さて、こんなときなんて言う?



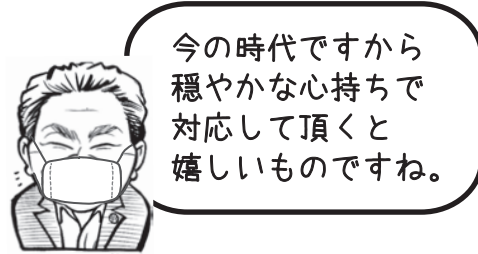
「変更だど? ふざけんな! こっちは寝ずにやったんだ!」  
と、ここは、怒ることだってアリな場面でしたが、実際の僕はこう言ったのです。  
「はははははははは。変更ですか!」  
よくあることじゃないですか。何度でもやりますよ」  
担当者はビックリしたようです。急な設定変更で僕に怒られると思って電話したら、「何度でもやりますよ」って笑いながら言うので。でも、そのことですからその担当者さんは僕のファンになってくれて、  
「ひすいさんはホンモノだ」と社内で広めてくれたようなんです。  
ホンモノってなんのホンモノなのか、よくわからないんですけどね(笑)。  
そして、ギャラの高い仕事は、僕に回そう、回そうと根回ししてくれるようになったのです。「ふざけんな!」って言いたくなるときや、逆境におこまれたとき、そんなピンチのときほど、見方を変えれば絶好のチャンスなんです。  
なんのチャンスだと思いますか?

### 相手の心に伝説に残るチャンスです。

(中略)  
相手が困っているときこそ、相手の想像を超えてやる! そう思うときって、自分の限界を超えられるんです。そういうば、こんなこともありました。  
あるホテルで寝坊してチェックアウトに遅れたことがあって、フロントから電話が入ったのです。「お客様、もうチェックアウトの時間を過ぎています」  
そう怒られると思ったら、宿の方はこう言ったのです。  
「準備は大丈夫でしょうか? お荷物を運ぶのをお手伝いしましょうか?」  
もう、この一言で、僕のハートはノックアウトです。

飛行機で床に珈琲をこぼしてしまったときも、客室乗務員さんに真っ先に言われたのが、「火傷はありませんでしたか?」でした。こちらとしては絨毯に珈琲をこぼして申し訳ないって思いだっただんですが、逆に心配してくれて、このときもノックアウトでした。

また、あるテーマパークでは、泣き出した子どもに密かにプレゼントされるプレミアシールが存在します。親から見たら、子どもが泣き出すのは、困った事態なわけですが、そこをプラスに転じて楽しんでもらう仕掛けがあるのです。ネガティブな事態こそ、感動を生み出すチャンスにできるんです。



## 水野博旨

今の時代ですから  
穏やかな心持ちで  
対応して頂くと  
嬉しいものですね。

不動産も  
ミズノへ!

創業 1950 年の信用と実績を礎に、  
不動産業にも力を入れてまいります。  
どうぞお声掛けの程、  
よろしくお願い致します。



土地

建て物

今月の【空間設計ミズノのデザイン記録】は、お休みさせていただきます。



### 伝統再築士による 古民家&日本建築講座

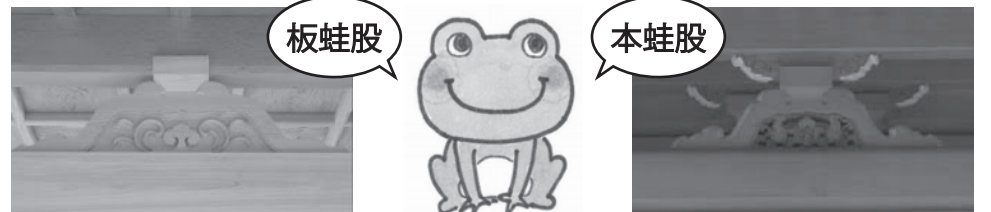
伝統再築士とは…次世代に引継ぎたい文化的価値の  
高い木造物を残すための専門家

春になって田んぼに水が張られると繁殖期を迎えた蛙が  
元気に泣き始めますね。社寺建築に“蛙股(かえるまた)”と  
いうおもしろい名前の部材があるのを知っていますか?



あっ! あれのことか!! と思う方も多いでしょう。神社やお寺を訪れて屋根の下を見上げると蛙股はあります。横木(梁や桁)の上に置かれ、輪郭が山形をした部材です。その形が蛙の股のように見えることから”蛙股”と呼ばれるようになりました。元々は屋根の荷重を支える構造上必要な支柱でしたが、平安時代の後期以降は装飾化していったので、装飾様式で奈良時代、平安時代、安土桃山時代、江戸時代…と建物の建立時代を判明できる部材でもあります。各々の個性を表現できる箇所でもあるので、神社仏閣を訪れた際の見所の一つとして、蛙股の装飾美を楽しんでみてください。

蛙股は大きく2種に大別され、厚い板状の物を“板蛙股”、内部に透かしやくり抜き加工を施した物を“本蛙股”といいます。



暮らした  
ヒント  
スミレの  
はなし

この時期、外を歩くと道端のあちこちで  
かわいらしい堇(スミレ)を見つけます。  
健気な姿に心がほっこりしますね。



公園や野山だけではなく、街中の歩道脇や道路のアスファルトの裂け目などから可憐な花を咲かせ佇むスミレ。その姿からも強くたくましい植物であることがうかがえます。夏目漱石が詠んだこの句も有名です。

『堇ほどな 小さな人に 生まれたし』

道端にひっそりと薔が咲いている  
目立たずともたくましく咲く  
この花のような人に生まれたいものです

また、天才作曲家のショパンはスミレの花の砂糖漬けを、毎朝大好きなホットチョコレートに浮かべ楽しんでいました。粋な習慣ですね。このように、感性豊かな文化人の目にも止まったスミレですが、名前の由来が予想外でした!なんと、花の形が木工道具の墨入れ(スミイレ・木材の表面に直線を正確に引く道具)に似ているためスミイレと名付けられ後にスミレに変化したのだそうです。それを知り、家具職人の先代が使っていた墨入れを木工道具展示スペースで見つけてきました!似ているといわれたら似ていますね!

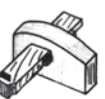


スミレ



先代の墨入れ

墨入れ以外にも、創業当初から家具職人たちが使っていた数々の木工道具を1階に常時展示しています。ご興味ある方はいつでもご覧頂けますので、お気軽にお声掛け下さい!



ポスティングや発送準備作業の際は、手の消毒や手袋着用など、できる限りのコロナ感染防止対策をしています。このお便りが皆さんのお役に立てれば嬉しいです。

株式会社 ミズノ  
ホームページ → [www.mizuno1950.co.jp](http://www.mizuno1950.co.jp)

空間設計 ミズノ  
ホームページ → [www.mizuno-architects.com](http://www.mizuno-architects.com)



— 建築は、建てることより育てること —

株式会社 ミズノ

お問い合わせは → ☎

0120-387-312

空間設計 ミズノ

作品事例は  
こちらから →



さわやかなすまいに

一級建築士事務所



京都や東京で学んだ3人の作家、それぞれの“こころ”を込めた作品を展示します。  
日本の伝統工芸でもある手描き友禅の技術と美しさ、温かさを感じてください。

# 4月14日(水)～18日(日) 10時～18時

※最終日は16時

場所 | 株式会社ミズノ 1階ヴィレポヌール(名古屋市港区)

※地下鉄名港線 東海通駅1番出口より徒歩3分

手描き友禅  
体験しませんか

手描き友禅 ワ-7ショウ70

ハンカチとにありがめ描いてある  
模様を、700仕様の筆や刷毛を  
使って様々に色を染めていたります。



イメージ図案  
(実際の大きさはこれの約3倍です)



※小物の展示販売も  
行います。



【要予約】

4/16(金) 午後2時～

4/17(土) 午前10時30分～  
午後2時～

- 参加費 2500円(材料費込み)
- 所要時間は1時間30分程です。
- 各回定員6名です。
- 当日は汚れてもいい服装でお越し下さい。

作家さんのお話し会

4/17(土)  
午後4時30分～  
午後5時30分

【予約不要】

手描き友禅とは？  
作家になったきっかけは？  
3人の作家さんにお話を伺います。質問タイムも設けますので、気になることがあればこの機会にぜひ聞いて下さい。

新型コロナウイルス感染症防止に細心の注意を払い、開催致します。お越し下さるお客様におかれましても、感染防止策へのご協力を頂きますようお願い申し上げます。

～お越し下さる皆様へお願いします～

## 染ごころ — 手描き友禅作品展 —

第66回ミズノメセナイイベント  
眞鍋沙智・遠山尚子・水野可菜

入場無料です。  
お気軽にお立ち寄り下さい。

### 作家紹介

眞鍋 沙智 (名古屋市出身)

2007年立命館大学卒業後、京都にて日本工芸会正会員吉田喜八郎に師事。京都市染色試験場のプロ養成コース修了。個展や全国百貨店及び海外にて作品を発表する。2020年よりアトリエを名古屋に移転。京もの認定工芸士取得。



遠山 尚子 (岐阜市出身)

1999年横浜国立大学卒業後、東京にて日本工芸会正会員生駒暉夫氏の下6年間修業。東京都染芸展、シルク博物館全国染織作品展、東海伝統工芸展などで受賞多数。2019年日本伝統工芸展初入選。日本工芸会準会員。



水野 可菜 (名古屋市出身)

家具職人の祖父の背中に憧れ職人を志し15歳の頃手描き友禅染に出会う。18歳の頃に地元名古屋を離れて京都で修行。現在、名古屋に戻り屋号を水ノ友禪工房と改め、職人として再スタート。伝統工芸に可能性を生み出す。



ATORIE.UNAO

ワークショップへのご参加は、  
お電話又はFAXにてご予約下さい。

TEL 052-652-6886  
FAX 052-661-0653  
フリーダイヤル 0120-387-312

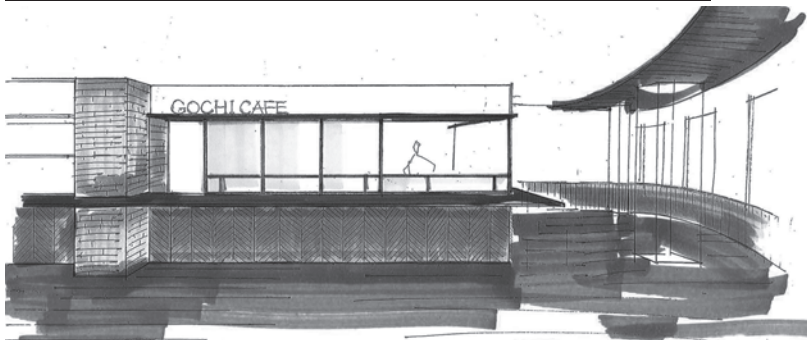
ふりがな		ご連絡先 TEL ( ) -
お名前		
ご住所	〒 -	
参加日時	4/16(金) 午後2時～・4/17(土) 午前10時30分～・午後2時～	

2021.04.29 OPEN

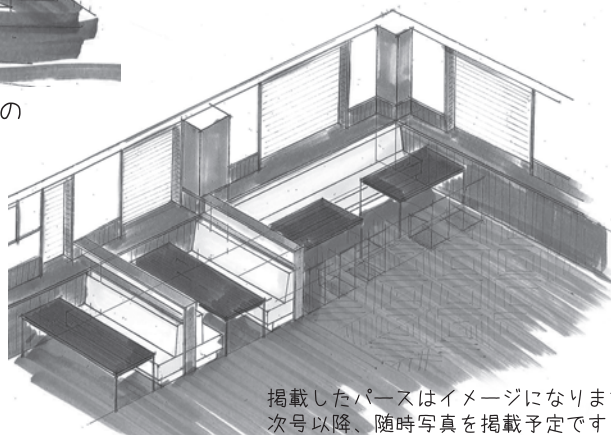
～ミズノ設計施工案件 オープン告知～

ミズノで設計施工したお店が4月29日オープン！  
すこし早めに告知させて頂きます。

## ごちそう CAFE きとん



『ごちそうCAFEきとん』が春日井市にオープン！オーナーのこだわりが詰まった料理とカジュアルな雰囲気でおもてなしをします。朝のモーニングサービスからお友達とのランチ、家族そろってのディナーなど様々なシーンでご利用頂けるお店です。十分なスペース・ゆとりがある客席が1・2階で10の席以上あり、6名様以上でも広々とご利用できるソファブース席もご用意しています。腰壁には特徴的な木パネルを使用し、明るく開放的な空間を目指しました。松河戸ICの近く、黒いレンガとホルーバーが目印の建物です。住所：愛知県春日井市中切町1-1-5 (旧コマダ松河戸店)



掲載したパースはイメージになります  
次号以降、随時写真を掲載予定です

創業71年目！株式会社ミズノ・空間設計ミズノは  
建築・住まいに関すること全般

新築も改築も、ちょっとした修繕も承ります！

まず、お電話や  
メールにて  
ご相談下さい。

住宅・店舗の  
建築・リノベーション  
リフォームの設計～施工  
監理まで行います

名古屋市港区本社 1階ヴィレポヌール

※空間設計ミズノ(設計部事務所)は  
東区の名古屋陶磁器会館2階です。  
こちらでのご相談も可能です。



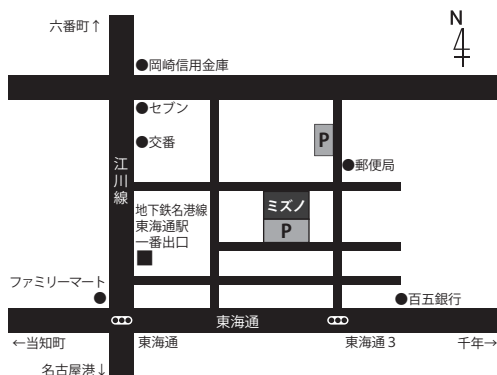
その他の施工事例はこちらからご覧頂けます↑



住宅・店舗の設計・施工・監理  
株式会社 ミズノ

〒455-0001  
名古屋市港区七番町5丁目3番地  
TEL: 052-652-6886  
FAX: 052-661-0653  
Web: www.mizuno1950.co.jp  
Mail: mizuno@mizuno1950.co.jp

☎ 0120-387-312

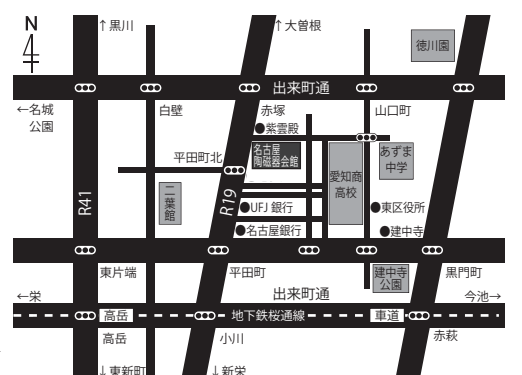


・駐車場は社屋南側と郵便局側にございます。  
・市営地下鉄「東海通駅」下車、一番出口より徒歩3分

一級建築士事務所  
空間設計 ミズノ

〒461-0025  
名古屋市東区徳川一丁目10-3  
名古屋陶磁器会館2階204号室  
TEL: 052-982-8316  
FAX: 052-982-8357  
Web: www.mizuno-architects.com

住宅設計・デザインリフォーム・商店設計  
コンバージョン(用途変更)・など



・最寄りの駅 市営地下鉄 桜通線 高岳駅(徒歩20分)  
・最寄りのバス停 市バス 赤塚バス停・赤塚白壁バス停